

# Die Nicht-Kernschmelze:

Wer steuert den Betrieb?



PROVIDE & OPERATE FACILITIES

# heute mit



**ANDREAS  
BROSSMAN**

Geschäftsführer  
Canzler GmbH



**DIRK  
OTTO**

Sales Direktor DACH,  
Apleona Group  
Präsident, RealFM e.V.



**ANGELIKA  
SCHMIDBERGER**

Vendor Performance Manager FM  
Infineon Technologies



**MICHAEL  
WITT**

Bereichsleitung  
STRABAG Property and Facility Services

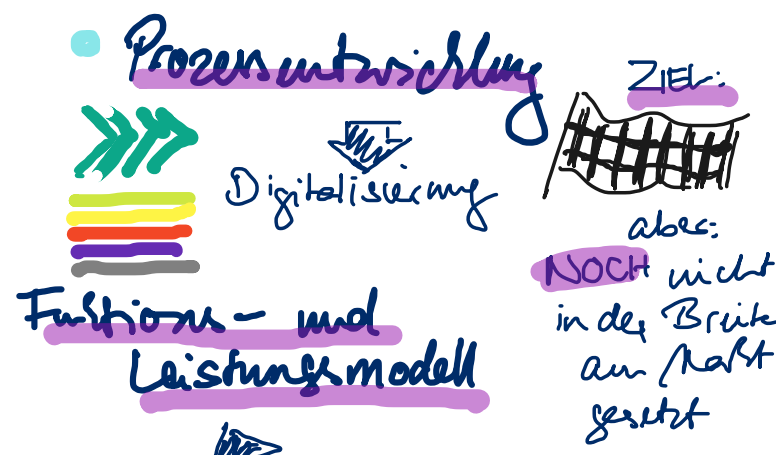
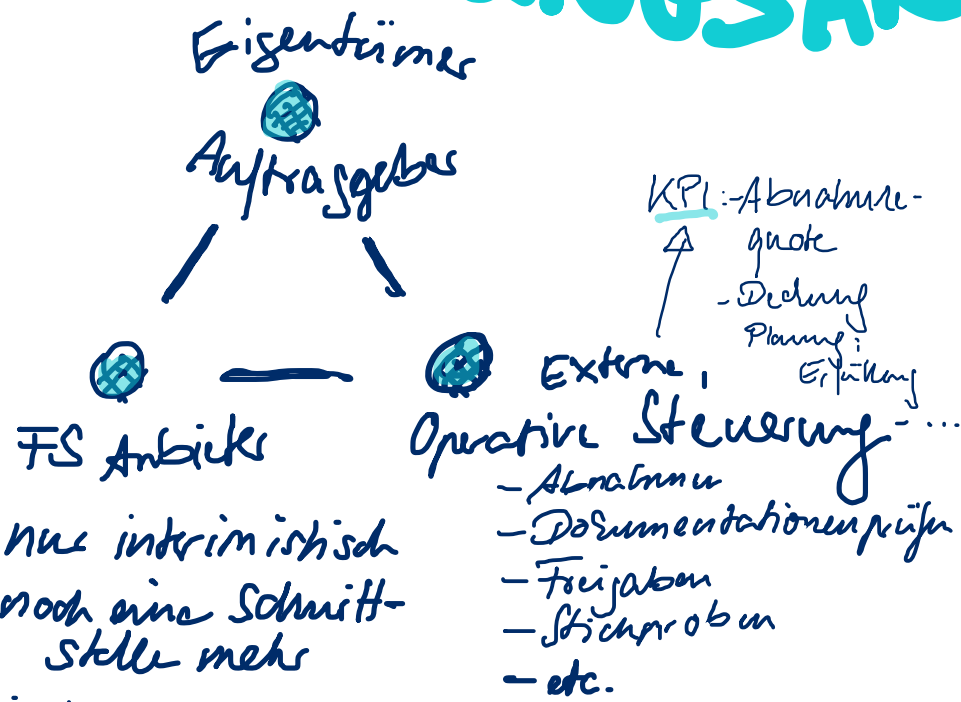
in den letzten Jahrzehnten  
**OUTSOURCING**



- FM oder einfach immer größer raus geben?
- Steuerung extern vergeben  
**NUR MIT** LV (Steuerung-LV, oder aber in die „normale“ LV)
- Verlängerung der WkZbank, z.B. Audit, Aufbau einer effizienteren Organisation
- mit weniger Personal auskommen
- mehr Ergebnisorientierung?  
**NUR MIT** KPIs  
▷ Vorfahrumschrittweiser Ergebnisbeschreibung
- leider typisch: rausgeben, klappt nicht, selber machen  
▷ **BESSER**: Steuerung verhalten
- KPIs **!** bitte nicht „Zufriedenheit“  
▷ **ODER** - nur interimistisch noch eine Schnittstelle mehr  
▷ **WIE** steuert / first, **WER** steuert second

Bitte nicht mehr mehr vom Falschen - Steuerung verstehen

**LÖSUNGSANSÄTZE?**



⚡ Kapazität  
Kompetenz  
**Vgl. Baubereich/FinStän**

→ mehr Agilität beim Anbieter bei diesem Thema  
→ Business Case beim AG nach wie vor schwierig durchsetzbar, **AUSSER:** **!** Unfall, **X** Mängel, Köpfe, Standards

**Die Nicht-Kernschmelze: Wer steuert den Betrieb?**



**SAVE THE DATE**  
**NUTZERKONGRESS 2024**  
**05.-06. November 2024**