

ARE YOU
READY?

Nutzerkongress

07.-08. November 2023

Hyatt Regency Düsseldorf

Gemeinsam mit

Wirtschaft

ALVERO
büromöbelvermietung

APLEONA

CalCon EIN UNTERNEHMEN DER AREON GRUPPE **Areon**

dr.odingmbh

ISS

STRABAG
PROPERTY AND
FACILITY SERVICES

TME Associates.

VebeGo

Medien

**FACILITY
MANAGEMENT**
Integration | Planung | Gebäudemanagement

Verbände

gefma
Deutscher Verband für
Facility Management e.V.

RealFM
Association for Real Estate

Editorial

Are you ready?

Ja, in kurzen Slogans ist wenig Platz für Differenziertheit. Dabei verlangen die aktuellen Herausforderungen in all der gebauten Umwelt, die Corporates für ihr Kerngeschäft brauchen, unbedingt nach differenzierter Betrachtung. Das sind die Themen 2023:

KLIMA: CO₂-Neutralität ist das Gebot der Stunde. Das heißt Emissionen senken und Energie effizienter nutzen. Pauschal für alle Objekte? Nein, wer will schon m² effizienter heizen, die nicht gebraucht werden.

WORKPLACE: Es gilt den Umgang mit der Ressource Fläche neu zu denken. Das Büro steht dabei vorne an, aber im Grunde das gesamte Portfolio. Allerorten wird Fläche abgebaut. Was behalten wird, muss flexibler nutzbar sein. Gebaute Umwelt bereitzustellen wird anspruchsvoller. Immer mehr Themen und Anforderungen müssen in Einklang gebracht werden.

Außerdem: Wachsen Bereitstellen und Betreiben immer mehr zusammen?

BETRIEB: Überhaupt: Wo bleibt bei all dem die Betriebseffizienz, die entwickelten Prozesse, die Daten, die Standards, die Steuerung und all das digital gelöst? Die großen IFM-Modelle drängen in den Markt, winken mit vielen Vorteilen, aber sind sie auch steuerbar?

Wir haben viel zu tun! Eins ist gleich geblieben: Im Schulterchluss geht es besser!

Also: Are you ready?



Katja Müller-Westing



Holger Knuf

Nutzerboard



seit
2023

Daniela Albrecht
Head of Corporate Real Estate Management
LEONI AG



seit
2017

Dr. Wolfgang Alter
VP Global Industrial Facility Management
Covestro Deutschland AG



seit
2015

Jens Blankenburg
Head of Facility Management
Vodafone GmbH



seit
2023

Dr. Guido Hardkop
Director CREWS Germany
QVC Handel S.à r.l. & Co.
KG Rhein StudiosVodafone



seit
2017

Frank Heekerens
Head of Global Real Estate
ZF Friedrichshafen AG



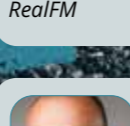
seit
2023

Jürgen Janda
Director Building Management
Europäisches Patentamt
& Mitglied im Präsidium
RealFM



seit
2023

Tanja Stüven
Regional Head of X. and Facility Management
H&M Hennes & Mauritz B.V. & Co. KG



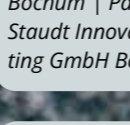
seit
2015

Prof. Dr. Markus Thomzik
Dozent, WHS Gelsenkirchen
Forschungsprofessor, I.f.a.
Innovationsforschung e.V.
Bochum | Partner, Prof.
Staudt Innovation – Consulting
GmbH Bochum



seit
2013

Ansgar Tonhäuser
Vice President Global Real Estate Management, MAHLE & Geschäftsführer, MAHLE Immobilien GmbH



seit
2013

Jochen Wiener
Head of Real Estate & Facility Management
PwC AG WPG

Referenten

Daniela Albrecht
Head of Corporate Real Estate Management
ProSiebenSat.1 Media SE

Owe Andresen
Head of Real Estate CER
Danfoss AG

Sven Baumgarte
Prokurist - Leiter Strategie & Transformation
DEW 21

Jens Blankenburg
Head of Facility Management
Vodafone GmbH

Susann Bollmann
Mitglied der Geschäftsleitung,
Leiterin Projekte & Finanzforum
Energieeffizienz, DENEFF

Markus Breithaupt
Geschäftsführer
VebeGo Facility Services

Annelie Casper
Stellvertretende Geschäftsführerin
gefma

Dominik Ehrhard
Arbeitskreisleiter VDI KPIs für
Bereitstellung & Betrieb
Team Lead Facilities Operations
Europäische Zentralbank

Simone Endres
Head of Workplace Transformation and Corporate Real Estate Management
Sparda-Bank Berlin eG

Frank Heekerens
Head of Global Real Estate
ZF Friedrichshafen AG

Ingo Hüttemeyer
Head of Digital Excellence
ISS Facility Services Holding
GmbH

Jürgen Janda
Director Building & Technology
European Patent Office

Martin Kassner
Head of Global Service Team IFM
Robert Bosch GmbH

Holger Knuf
Institutsleiter, i²fm

Martin Langer
Leiter Projekt- und Performancemanagement
Generali Deutschland Services
GmbH

Simon Lennert
Abteilungsleiter Liegenschaften
/ FM
Leistriz AG

Torsten May
Geschäftsführer, STRABAG Property and Facility Services GmbH

Axel Mayser
Head of Global Real Estate
Allianz Global Corporate & Specialty SE

Lamia Messari-Becker
Professorin für Gebäudetechnologie und Bauphysik, Universität Siegen
Mitglied a.D. des Sachverständigenrats für Umweltfragen der Bundesregierung
Assoziiertes Mitglied der Deutschen Gesellschaft Club of Rome

Daniel Mihaljevic
IT-Manager
Merck Real Estate

Katja Müller-Westing
Geschäftsfeldleiterin, i²fm

Linus Neumann
IT-Sicherheitsexperte, Psychologe,
Netzpolitik-Blogger und Hacker

Alexander Odin
CEO-Owner
Dr. Odin GmbH

Dirk Otto
Sales Direktor DACH, Apleona Group
Präsident, RealFM e.V.

Alexander Risto
Senior Manager
TME

Christoph Rogge
Global Lead FM & RE Tech
F. Hoffmann-La Roche

Simone Russo
Projektleitung Moderne Arbeitswelten, Stadt Bochum

Prof. Carsten Schermuly
Professor für Wirtschaftspsychologie & Vizepräsident für Forschung und Transfer
SRH Berlin University of Applied Sciences

Ingo Schierhorn
Head of Real Estate Operations
ALSTRIA

Paul Stadlöder
Inhaber, FMC GmbH
Leiter der Programmkommission,
RealFM e.V.

Beate Sternberg
Real Estate Sustainability Management
Merck Real Estate

Daniela Toscani
Managerin
TME Associates

Jonas Wolter
Teamlead HR Analytics
RTL Deutschland

Keynote-Speaker



Wirksamkeit entfalten in Sachen Klimaschutz – darum geht es beim Nutzerkongress 2023 und darum geht es Prof. Lamia Messari-Becker. Ein Erkenntnisproblem haben wir nicht. Vielmehr steht Klimaschutz in aller und gleichzeitig in niemandes Interesse.

Lamia Messari-Becker ist Professorin für Gebäudetechnologie und Bauphysik an der Universität Siegen. Sie war im Sachverständigenrat für Umweltfragen der Bundesregierung aktiv und ist mittlerweile assoziiertes Mitglied der Deutschen Gesellschaft Club of Rome.



Linus Neumann ist IT-Sicherheitsexperte, Psychologe, Netzpolitik-Blogger und Hacker. Und er wird uns erklären, wie man sich in Sachen Cyber-Resilienz aufstellt, damit wir alle gemeinsam ableiten können, was das für Betrieb und Bereitstellung von Unternehmensinfrastruktur bedeutet.

Prof. Carsten C. Schermuly ist Diplom-Psychologe, Vizepräsident für Forschung und Transfer an der SRH Berlin University of Applied Sciences. Zu seinen Forschungsschwerpunkten gehören die Konsequenzen von Diversität in Arbeitsteams sowie die psychologische Perspektive auf das Thema New Work.



07. November 2023 Tag 1

Die Corporate Sustainability Strategie

CO₂-Neutralität ist das Gebot der Stunde. Das heißt Emissionen senken und Energie effizienter nutzen. Wir stellen Ihnen Projekte und Ansätze vor, die im aktuellen Wust der Debatte und Gesetzesvorlagen Orientierung geben.

9:00 Uhr Open Space Markttalk zum Auftakt: alle Themen, alle Marktbewegungen, alle zusammen

- Klimaschutzmaßnahmen wirksam umsetzen – her mit den tollen Projekten, die zuversichtlich stimmen!
- Ressourcen: Arbeit neu verstehen, starke Workforce, bester Workplace
- Betrieb aka Digitalisierung – Effizienz, gute Prozesse und das kleine Nebenprodukt Transparenz
- Bereitstellung von Corporate Infrastruktur neu denken – gelingt FM und Real Estate der Sprung, Investorenrolle, Eigentümerrolle und Betreiberrolle zu harmonisieren?
- Und was hat sich am Markt bewegt – die Sorge geht um, keinen Dienstleister mehr zu bekommen, gleichzeitig konsolidiert der Markt mit prominenten Mergern & Acquisitions

Nutzerboard i2fm
Marktbewegungen
Themen **Partner**

10:00 Uhr Keynote: CO₂, THG & EnEFG – 1,5, 2045 & Zero – oder lieber Klartext und Wirksamkeit entfalten?

- Daten, Fakten & Entwicklungen – sprich: wie entfalten wir im Umgang mit dem Corporate-Gebäudebestand Wirksamkeit?
- Wie ist es, die Bundesregierung in dieser Frage zu beraten? Sieht sie eigentlich die Massen an Corporate-Gebäude, die ja in der Regel nicht unter den „Gebäudesektor“ fallen?



Lamia Messari-Becker
Professorin für Gebäudetechnologie und Bauphysik, Universität Siegen Mitglied a.D. des Sachverständigenrats für Umweltfragen der Bundesregierung Assoziiertes Mitglied der Deutschen Gesellschaft Club of Rome

10:40 Uhr Klimaneutrale Wirtschaft – was heißt das für das einzelne Unternehmen?

- „Strom demnächst umsonst?!“ Die Entzauberung einiger Mythen im Kontext der klimapolitischen Gesetzgebung.
- Von über saubere Messbarkeit bis Wärmepumpenherstellungsdieser à la Solarenergie – worauf sollen Sie sich als Corporate einstellen? Fokus: Unternehmensfinanzierung



Susann Bollmann
Mitglied der Geschäftsleitung, Leiterin Projekte & Finanzforum Energieeffizienz DENEFF

11:10 Uhr Kaffeepause

11:40 Uhr Realisierungsbeispiel: Das erste CO₂-neutrale Bürogebäude in Frankfurt/ Main



Owe Andresen
Head of Real Estate CER Danfoss AG

12:00 Uhr Wie die kommunale Wärmeplanung funktioniert



Sven Baumgarte
Prokurist - Leiter Strategie & Transformation DEW 21

12:20 Uhr Stichwort Quartiersversorgung: Ganzheitliche Ansätze für Corporates auf dem Weg zur Klimaneutralität



Beate Sternberg
Real Estate Sustainability Management Merck Real Estate



12:40 Uhr Roadmap zur Corporate Sustainability Strategie & ihre Umsetzung

- „Kerngeschäft first, Infrastruktur second?“ Dieses Rol-Mantra funktioniert bei der Sustainability Strategie nicht mehr – wie priorisieren?
- Klimaschutz ist im Interesse aller und gleichzeitig in niemandes: Wer das Gebäude nutzt, ist meist nicht Eigentümer. Wem ein Gebäude gehört, der betreibt es nicht. Wer ein Gebäude betreibt, der arbeitet nicht darin. Investition, Eigentum, Nutzung und Betrieb sind von- einander entkoppelt. Des Pudels Kern?
- Wie die Zielbilder entwickeln – Akteure, Commitment, Veränderungswille – und wie in die Organisation kaskadieren



Susann Bollmann
Mitglied der Geschäftsleitung, Leiterin Projekte & Finanzforum Energieeffizienz



Beate Sternberg
Real Estate Sustainability Management Merck Real Estate



Sven Baumgarte
Prokurist - Leiter Strategie & Transformation DEW 21



Owe Andresen
Head of Real Estate CER Danfoss AG



Torsten May
Geschäftsführer STRABAG Property and Facility Services GmbH

Moderation



Holger Knuf
i2fm

Moderation Live-Chat



Paul Stadlöder
Leiter der Programmkommission RealFM e.V.

13:15 Uhr Gemeinsamer Lunch

PLACE

Die Corporate Ressourcen Strategie – starke Workforce, bester Workplace

Es gilt Arbeit neu zu verstehen. Und zwar im Zusammenspiel von Kultur, Führung, Ressourcen, Fläche, Kosten, Arbeitsarten, Homeoffice, Mitarbeiterbindung, Zufriedenheit, Produktivität. Und es gilt den Umgang mit der Ressource Fläche neu zu denken. „Wir haben viel zu viel Büroflächen.“ So schallt es vielerorts aus der Etage der Geschäftsleitung. Und jetzt gilt es in die Balance zu kommen:
1. die Flächen attraktivieren
2. die Arbeit, die Zusammenarbeit, die Nutzung der Flächen besser zu ermöglichen
UND 3. die Flächen gleichzeitig besser auszulasten, wirtschaftlicher bereitzustellen und Unterauslastung auch durch gezielte Flächenreduktion zu kurieren.

„Form follows function.“ Lasst uns die „function Büroarbeit“ besser begreifen.

14:15 Uhr Das große Zittern: Hemmt Homeoffice die Innovationskraft von Unternehmen?

Wie kriegen wir die Leute zurück ins Büro? Ist das überhaupt die richtige Frage? Kurzgesagt: Reden wir über die Wahrheit über New Work.

- Wie stellt sich unser Fach- und Arbeitskräfteproblem quer durch alle Bereiche dar: nach Branchen, nach Standorten, nach Gehaltsstrukturen?
- Wie die „Produktivität“ der Wissensarbeit verstehen, greifbar machen, fördern?
- Wie mache ich mich als Organisation, unsere Führungskräfte und das ganze Team fit für New Work?



Carsten Schermuly
Professor für Wirtschaftspsychologie & Vizepräsident für Forschung und Transfer, SRH Berlin University of Applied Sciences

14:50 Uhr Im Idealfall hat der Workplace Impact auf die Menschen UND haben die Menschen Einfluss auf den Workplace - in Form, in Menge, in Qualität, in Funktion

- Ein kurzes Plädoyer für ein neues Denken in der Bereitstellung von Flächen



Axel Mayser
Head of Global Real Estate Allianz Global Corporate & Specialty SE

15:00 Uhr Starke Workforce, klasse Workplaces, Flächenverschwendung beendet. Wie sieht die Roadmap für derart resiliente Organisationen aus?



Axel Mayser
Head of Global Real Estate Allianz Global Corporate & Specialty SE



Simone Endres
Head of Workplace Transformation and Corporate Real Estate Management



Jonas Wolter
Teamlead HR Analytics RTL Deutschland



Prof. Carsten Schermuly
Professor für Wirtschaftspsychologie & Vizepräsident für Forschung und Transfer, SRH Berlin University of Applied Sciences

Moderation



Holger Knuf
ifm

Moderation Live-Chat



Annelie Casper
Stellvertretende Geschäftsführerin gefma

15:40 Uhr Kaffeepause

16:10 Uhr Projektschmiede Corporate Ressourcen Strategie – starke Workforce, bester Workplace

Datadriven zum Workplace. Erfassen, wie, wann, wo gearbeitet wird. Wie man das als Projekt aufsetzt.

Jonas Wolter
Teamlead HR Analytics RTL Deutschland

Total dezentral - wie die Sparda Bank ihr Filialnetz für eine Office Hubstruktur nutzt Ziele, Umsetzung, Erfahrungen, Business Case, Change

Simone Endres
Head of Workplace Transformation and Corporate Real Estate Management Sparda-Bank Berlin eG

Use Case Flächenkonsolidierung: Wie man das Portfolio auf den Nutzwert hin durchkämmt

Axel Mayser
Head of Global Real Estate Allianz Global Corporate & Specialty SE

Fit für die Stakeholder: Argumentationsketten für neue Workplacemodelle mit dem Mittleren und Top-Management

Frank Heekerens
Head of Global Real Estate ZF Friedrichshafen AG

Michael Bosch
Head of ZF Work and Masterplaning ZF Friedrichshafen AG

Vom personengebundenen Arbeitsplatz zum Sharingmodell: Muss man immer alles umbauen? Ein Erfahrungsaustausch am Projektbeispiel Generali

Martin Langer
Leiter Projekt- und Performancemanagement Generali Deutschland Services GmbH

Use Case Carve-out/ Use Case Untervermietung: Und plötzlich muss das Gebäude geteilt werden - wie realisieren?

Jens Blankenburg
Head of Facility Management Vodafone GmbH

Welche Auswirkungen hat der Arbeits- und Fachkräftemangel des Dienstleisters auf die Corporates? Und wie sehen gemeinsame Anstrengungen aus, um entgegen zu wirken?

Torsten May
Geschäftsführer STRABAG Property and Facility Services GmbH

New Work, neues Nutzungskonzept, Bedarfsplanung, Sharing – wie die Kommunen zu Vorreitern echter New Work Projekte werden! Am Beispiel der Stadt Bochum

Simone Russo
Projektleitung Moderne Arbeitswelten Stadt Bochum

CoReFM Corporate Real Estate und Facility Management: Betrieb und Bereitstellung wachsen endlich zusammen und – Achtung neudeutsch – werden purposedriven!

Dirk Otto et al.

Performance Messung: Wie man den Nutzwert und die Effizienz guter Workplaces dauerhaft aufrecht erhält.

Christoph Rogge
Global Lead FM & RE Tech F. Hoffmann-La Roche

17:45 Uhr Sektempfang

fmn'LOUNGE



18:30 Uhr fmn'Lounge – das Abend-Event des Nutzerkongresses

Und abends geht's in die fmn'Lounge!
Wir lassen den Tag gemeinsam in lockerer Atmosphäre ausklingen – wie immer. Das Patentrezept:

Musik, Drinks und gutes Essen!

Und die eine oder andere Überraschung haben wir natürlich in petto. Aber vor allem sollen Sie Zeit haben – für Gespräche, fürs Vertiefen, fürs Kennenlernen, fürs Wiedersehen oder einfach für jede Menge Spaß.



08. November 2023 | Tag 2

Betrieb effizienter organisieren – die Corporate Digitalisierungsstrategie

Fachkräftemangel, Nachhaltigkeit, Servicequalität und der Wille, den Betrieb effizienter zu organisieren – das ist der Hintergrund vor dem das Corporate FM und Real Estate Management eine kluge Digitalisierungsstrategie ausarbeiten und umsetzen muss. Das wird nur mit einem deutlich höheren Standardisierungsgrad von Betriebsprozessen gehen.

Mit schönen Nebeneffekten übrigens:

Transparenz zum Beispiel, Nachweisfähigkeit, die Möglichkeit zu tragfähiger Personalbemessung, ausgefeilten Prozesslandschaften, Entscheidungsvorlagen auf Knopfdruck u.v.a.m.

Digitalisierung und Betriebseffizienz - das sind zwei untrennbare Seiten einer Medaille.

In dieser World Café Session geht es darum, Zielbilder für die Digitalisierungsstrategie zu entwickeln und zahlreiche Praxisbeispiele kennen zu lernen in dem überaus großen Spielfeld Betrieb.

9:00 Uhr Begrüßung & Intro
Nutzerboard, Partner & i²fm begrüßen gemeinsam

9:10 Uhr Cyber-Resilienz

Ein paar Gedanken zur Resilienz von Mitarbeitenden, Unternehmen, ihren Daten und Systemen



Linus Neumann
IT-Sicherheitsexperte, Psychologe,
Netzpolitik-Blogger und Hacker

9:50 Uhr Sicher, effizienter und ohne Blindflug den Betrieb organisieren – was „Digitalisieren im Corporate RE & FM“ ganz konkret und jenseits von Buzzwords heißt

Impuls zum Panel: Wie stellt sich eine FM-Tech-Landschaft dar?



Jürgen Janda
Director Building & Technology
European Patent Office



Daniel Mihaljevic
IT-Manager
Merck Real Estate



Alexander Risto
Senior Manager
TME



Martin Kassner
Head of Global Service Team IFM
Robert Bosch GmbH



Ingo Hüttemeyer
Head of Digital Excellence
ISS Facility Services Holding GmbH

Moderation

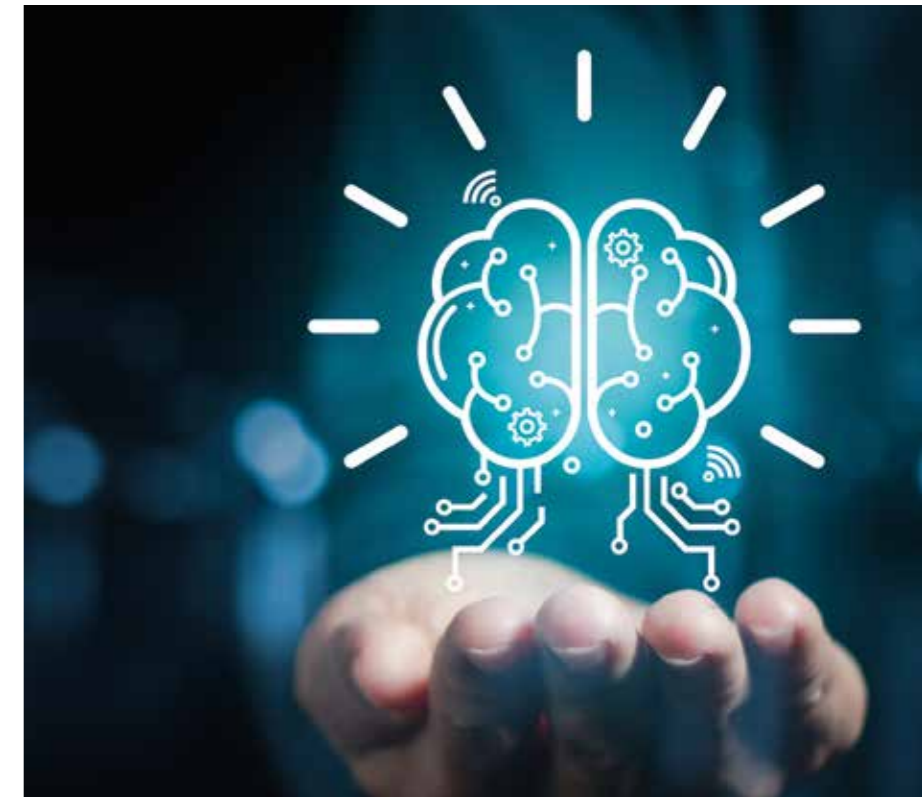


Holger Knuf
i²fm

Moderation Live-Chat



Alexander Odin
CEO-Owner
Dr. Odin GmbH





Das Zielbild für eine Corporate FM & Real Estate Digitalisierung entwickeln im Hinblick auf den Betrieb

Alexander Odin
CEO-Owner
Dr. Odin GmbH



IoT & Flexible Office: Wie wir unser Energiemanagement auf ein neues Level gehoben haben

Daniel Mihaljevic
IT-Manager
Merck Real Estate



Wie man Präventive Steuerung im eigenen System verankert

Frank Werker
Leiter VDI Arbeitskreis
Datenstrukturmodell
Geschäftsfeldleiter
i2fm



Risikoanalyse Cybersicherheit – wie werden die gebäudetechnischen Systeme bedacht



Die Zielarchitektur der Systeme. Wie kriegen Corporates das alles anschlussfähig an die bestehende Systemlandschaft?

Jürgen Janda
Direktor buildings, technical
installation and property
Europäisches Patentamt



IFM@Bosch: Einblicke in das derzeit größte IFM-Projekt im globalen Roll-out.

- Principal Model statt Leistungsbrokering
- Organisationsentwicklung statt Laissez faire
- Digitalisierung statt Blindflug

Alexander Risto
Senior Manager
TME

Martin Kassner
Head of Global Service
Team IFM
Robert Bosch GmbH



Ohne standardisierte Kennzahlen, keine KPIs, kein Dashboard. Ohne Dashboard, keine effiziente Steuerungsbasis und eben auch keine gescheiterte Digitalisierung.

Dominik Ehrhard
Arbeitskreisleiter VDI KPIs
für Bereitstellung & Betrieb
Team Lead Facilities
Operations



Zu einer echten FM Tech-Szene fehlen Datenmodelle, Prozesse, Ziele, Vorgaben ... aber vor allem ein Geschäftsmodell, damit all diese Lücken am Markt geschlossen werden können! Discuss!

Holger Knuf
i2fm



Rettet Digitalisierung unser ESG-Reporting? Impulse für die Digitalisierungs-Strategie zur CSRD-Readiness.

Ingo Hüttemeyer
Head of Digital Excellence
ISS Facility Services Holding
GmbH



Explodierende Kosten haben den Trend zur Cleaning on Demand ausgelöst. Wird es damit günstiger - Ja oder Nein? Diskussion der Frage am Rechenbrett.

Markus Breithaupt
Geschäftsführer
Vebeo Facility Services

INVEST

12:45 Uhr Kurze Analyse eines in Verruf geratenen Modells: Wohin ist eigentlich das Mieter-Vermieter-Modell verschwunden?

13:00 Uhr Abmieten – Abmieten – Abmieten, aber die Investitionswelle in den Bestand bleibt aus. Verständlich, aber tückisch.

Wie wäre es, wenn wir Investieren – Bedarf/ Nutzung – Betrieb endlich systemisch koppeln?



Ingo Schierhorn
Head of Real Estate Operations
ALSTRIA



Simon Lennert
Abteilungsleiter Liegenschaften /
FM Leistriz AG



Daniela Albrecht
Head of Corporate Real Estate
Management
ProSiebenSat.1 Media SE

Investition, Nutzung & Betrieb harmonisieren

Gebaute Umwelt bereitzustellen wird anspruchsvoller, weil immer mehr Themen und Anforderungen in Einklang gebracht werden müssen. Allerorten wird Fläche abgebaut. Was behalten wird, muss flexibler nutzbar sein und schöner werden soll es sehr oft auch! Wachsen Bereitstellen und Betreiben immer mehr zusammen? Es deutet sich zumindest an. Fraglos gehen damit viele Vorteile einher.

Moderation Live-Chat



Katja Müller-Westing
i²fm

Moderation



Daniela Toscani
Managerin
TME Associates

13:40 Uhr Road Mapping – Ergebnisse der World Cafés zusammengetragen

- Corporate Ressourcen Strategie Workforce & Workplace
- Corporate Digitalisierungsstrategie Betrieb
- Corporate Sustainability Strategie

14:10 Uhr Verabschiedung

14:15 Uhr Später Lunch zum Ausklang

15:00 Uhr Ende der Veranstaltung

Best of Mediathek

Standortbestimmung,
Führung in FM Real Estate



SCAN ME

Assetklasse Corporate
Immobilien



SCAN ME

Hidden Leerstand



SCAN ME

Anlässe nutzen, Transparenz schaffen



SCAN ME

Das perfekte Organigramm im FM Real Estate



SCAN ME

Integriertes FM, Mut oder Wahnsinn?



SCAN ME

Business Modell, wie sich FM neu erfinden konnte



SCAN ME

Corporate Asset Bewertung



SCAN ME

ESG Corporate Real Estates, Verpuffung, oder Riesenhebel



SCAN ME

Anmeldung

Zimmerservice



**Hyatt Regency am Medienhafen -
Veranstaltungsort**
ab 285,- EUR



Marriott Courtyard
Entfernung ca. 0,2 km
ab 149,- EUR



Motel One am Hauptbahnhof
Entfernung ca. 4,5 km
ab 89,- EUR

Anfahrt

Hyatt Regency am Medienhafen - Veranstaltungsort

Hauptbahnhof Düsseldorf, 3 km, 10 min Fahrzeit
Bushaltestelle „Erfstraße/Grand Bateau“, 0,5 km, 5 min
Fußweg
Straßenbahn-Haltestelle „Speditionstraße“, 1 km, 10 min
Fußweg
Internationaler Flughafen Düsseldorf, 10 km, 20 min Fahrzeit
Flughafen Köln/ Bonn, 45 km, 1 Std Fahrzeit- EUR

Parken

Das Hyatt verfügt über begrenzte Parkplätze in der Tiefgarage
Kosten: je Stunde 2,50 EUR
Q-Park Medienhafen / Kino
Kosten: Tageskarte 17,- EUR
Zollhof 30, 40221 Düsseldorf



Zimmer buchen

**Zimmer
buchen**



Jetzt anmelden

**Jetzt
online
anmelden**

per E-Mail anmelden:

mueller-westing@i2fm.de

**Haben Sie Fragen?
Wir sind gerne für Sie da!**



Ihre Ansprechpartnerin:

Katja Müller-Westing
Telefon: 0208 594 87 19 17
Mail: mueller-westing@i2fm.de

Internationales Institut für
Facility Management GmbH

Telefon: 0208 - 594 87 19 10
Telefax: 0208 - 594 87 19 29
Essener Straße 5 | 46047 Oberhausen
www.nutzerkongress.de

